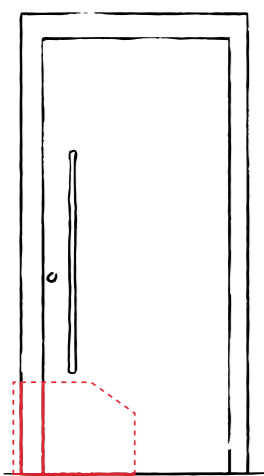


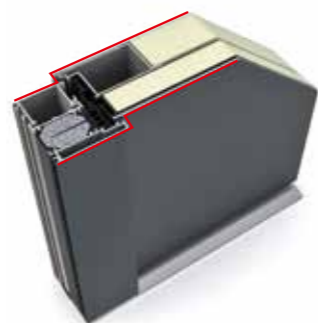
PŘEHLED DVEŘÍ



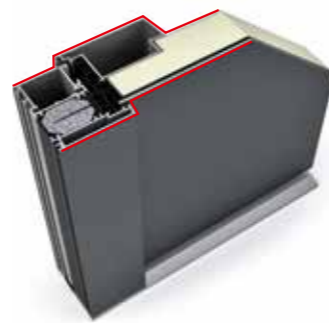
AT 540



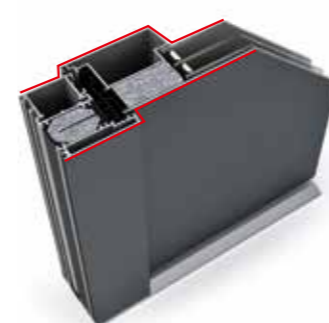
AT 530



AT 520



AT 510



AT 500








HT 410



HT 400



Materiál	Hliník	Hliník	Hliník	Hliník	Hliník	Dřevohliník	Dřevohliník
Design	Plošně lícující z interiérové i exteriérové strany	Hranaté z interiérové i exteriérové strany	Z interiérové strany profilované, z exteriérové strany hranaté	Z interiérové strany profilované, z exteriérové strany hranaté	Profilované z interiérové i exteriérové strany	Plošně lícující z interiérové i exteriérové strany	Hranaté z interiérové i exteriérové strany
Tepelná izolace ve W/(m ² K)	 U _D až 0,78	U _D až 0,75	U _D až 0,81	U _D až 0,98	U _D až 0,91	U _D až 0,58	U _D až 0,73
Protihluková ochrana v dB	 až 35	až 34	až 32	až 38	až 40	až 34	až 34
Bezpečnost	 až RC2	až RC2	až RC2	až RC2	až RC3	až RC2	až RC2
Uzamykání	 Vícebodové uzamykání	Vícebodové uzamykání	Vícebodové uzamykání	Vícebodové uzamykání	Vícebodové uzamykání	Vícebodové uzamykání	Vícebodové uzamykání
Hloubka profilu v mm	 93	93	93	93	93	121	85
Úrovně těsnění	3	3	3	3	3	3	3
Práh	tepelně oddělený	tepelně oddělený	tepelně oddělený	tepelně oddělený	tepelně oddělený	tepelně oddělený	tepelně oddělený
Izolace	tříkomorový rámový profil pěnové izolační jádro	tříkomorový rámový profil pěnové izolační jádro	tříkomorový rámový profil pěnové izolační jádro	tříkomorový rámový profil pěnové izolační jádro	tříkomorový rámový profil pěnové izolační jádro	Izolační termopěna	Izolační termopěna